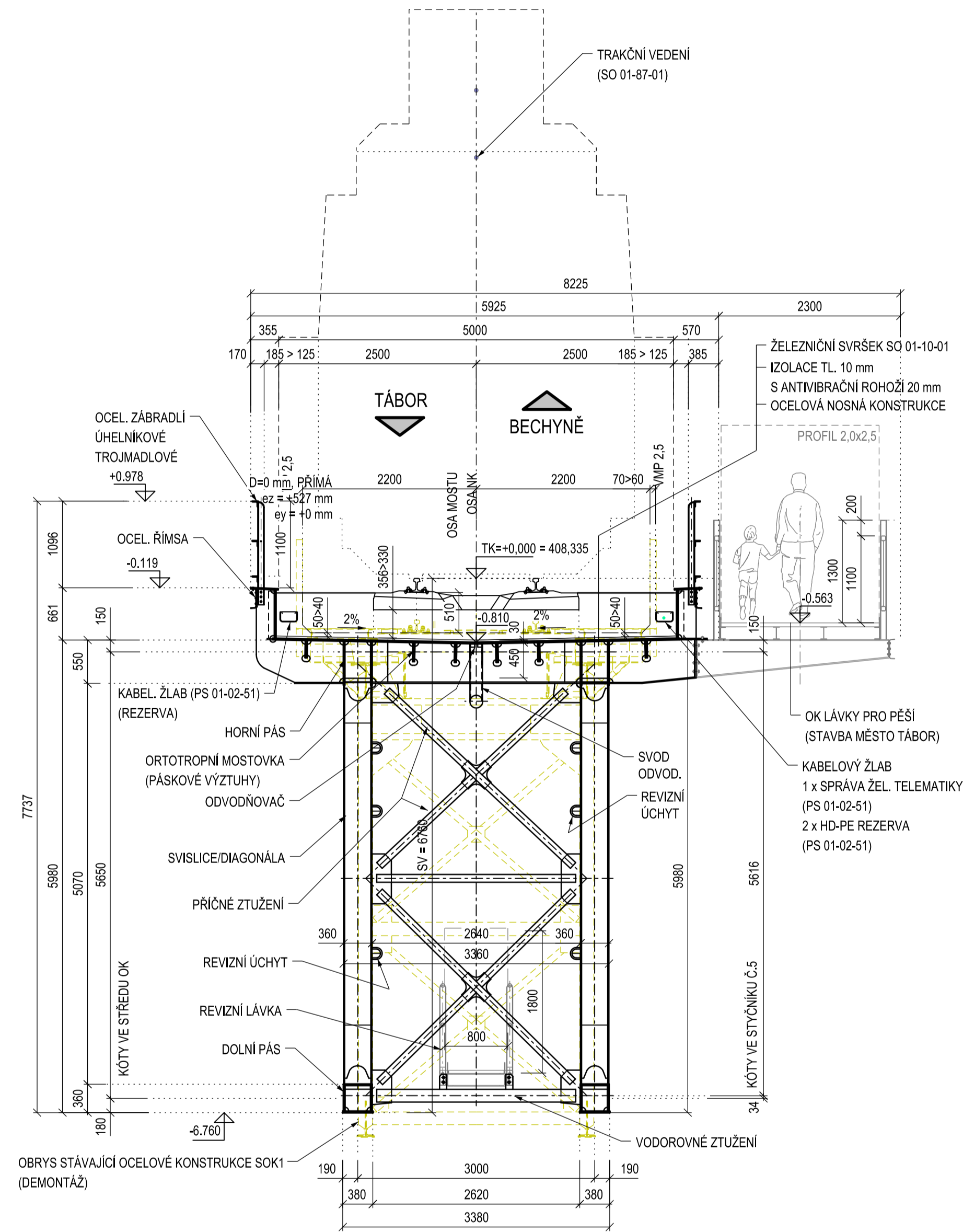


NOVÝ STAV - VZOROVÉ PŘÍČNÉ ŘEZY - OCELOVÁ KONSTRUKCE 1:50

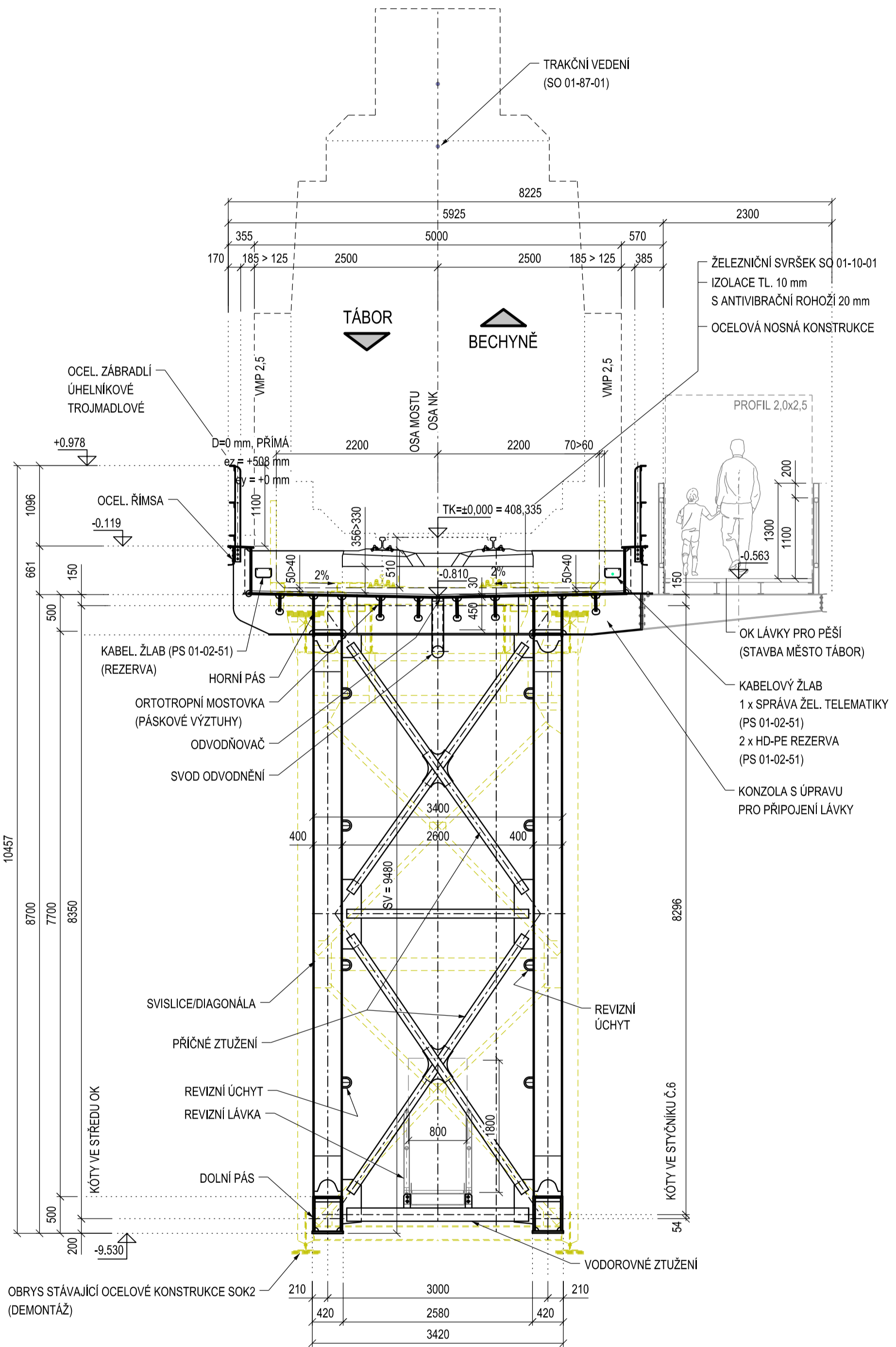
OCELOVÁ KONSTRUKCE NOK 1 (STŘED POLE 2)

KM 1,228 256



OCELOVÁ KONSTRUKCE NOK 2 (STŘED POLE 3)

KM 1,278 956



POZNÁMKY

1. VŠEOBECNÉ VIZ PŘÍLOHA 1.001 - TECHNICKÁ ZPRÁVA

OCEL	S355N	DLE ČSN EN 10025-3
	S355J2H	DLE ČSN EN 10210-1
TŘÍDA PROVEDENÍ (NOSNÁ KONSTRUKCE)	EXC3	DLE ČSN EN 1993-1-1:2016 / A1

Jiná ověření:		Paré:
Razítko oprávněné osoby:		Podpis:
Datum:		Kontroloval:
Revize:	Datum:	Popis:
000	21.6.2024	Dokumentace PDPS po připomínkách
		Ing. Filip Kutina

Stavbyh/Investor:	Správa železnic, státní organizace	
Adresa:	Dlážděná 1003/7, 110 00 Praha 1	
Zástupce investora:	Stavební správa západ	
Adresa:	Ke Štvanici 656/3, 186 00 Praha 8	

Zhotovitel díla:	SUDOP PRAHA a.s.	
Adresa:	Olšanská 1a, 130 00 Praha 3	
Kontakt:	T: +420 605 229 020 E: praha@sudop.cz	
Zhotovitel části/objektu:	SUDOP PRAHA a.s.	
Adresa:	Olšanská 1a, 130 00 Praha 3	
Kontakt:	T: +420 605 229 020 E: praha@sudop.cz	
Hlavní projektant (HPP):	Ing. Martin Vlasák	Specialista: Ing. Martin Vlasák

Název stavby/akce:	Rekonstrukce mostu v km 1.279 trati Tábor - Bechyně	Označení investora: 5631900270
Název části:	Mosty, propustky, zdi	Zakázka: 21-143.209
Název objektu/díli části:	Železniční most přes Lužnici ev. km 1,279	Označení části: D.2.1.4.
Název přílohy:	Nový stav - příčné řezy - ocelová konstrukce	Označení objektu/komplexu: SO 01-20-01
Název díli části přílohy:		Číslo přílohy (typ/pořadí): 2. 022
Odpovědný projektant:	Ing. Martin Vlasák	Stupeň dokumentace: PDPS
Kraj:	Čekovice, Tábor	Smluvní datum zpracování: 21.12.2023
Dokumentace: 1. VŠEOBECNÉ VIZ PŘÍLOHA 1.001 - TECHNICKÁ ZPRÁVA		